

NHỮNG TỒN TẠI VỀ CHƯƠNG TRÌNH ĐÀO TẠO
THEO KẾT QUẢ KIỂM ĐỊNH CHẤT LƯỢNG CƠ SỞ GIÁO DỤC:
ĐÁNH GIÁ VÀ KHUYẾN NGHỊ

*PGS.TS. Nguyễn Phương Nga
Trung tâm Kiểm định chất lượng giáo dục
Hiệp hội Các trường đại học, cao đẳng Việt Nam*

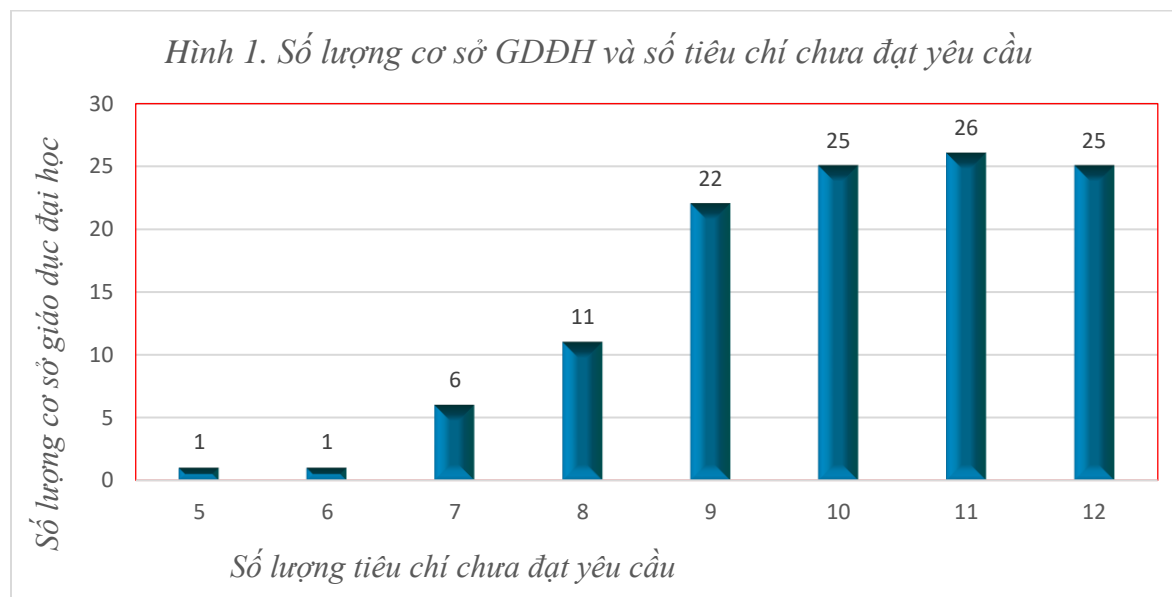
Kiểm định chất lượng giáo dục là yêu cầu bắt buộc đối với các cơ sở giáo dục Việt Nam. Điều này đã được ghi rõ trong Luật Giáo dục và Luật Giáo dục đại học. Tính đến tháng 5 năm 2018, bốn Trung tâm Kiểm định chất lượng giáo dục (KĐCLGD) của Việt Nam¹ (Trung tâm KĐCLGD trực thuộc Hiệp hội Các trường đại học, cao đẳng Việt Nam, Trung tâm KĐCLGD thuộc Đại học Quốc gia Hà Nội, Trung tâm KĐCLGD thuộc Đại học Quốc gia Tp. Hồ Chí Minh và Trung tâm KĐCLGD thuộc Đại học Đà Nẵng) đã kiểm định chất lượng 122 cơ sở giáo dục đại học, trong đó có 117² cơ sở giáo dục đã được cấp Giấy chứng nhận kiểm định chất lượng cơ sở giáo dục. Trong số 117 cơ sở giáo dục đạt tiêu chuẩn KĐCLGD có 84,6% là các trường đại học/học viện công lập và 15,4% là các trường đại học tư thục.

Công cụ để KĐCL cơ sở giáo dục đại học là Bộ tiêu chuẩn đánh giá chất lượng gồm 10 tiêu chuẩn với 61 tiêu chí do Bộ Giáo dục và Đào tạo ban hành theo Quyết định số 06/VBHN-BGDĐT ngày 04/3/2014. Để đạt tiêu chuẩn KĐCL, cơ sở giáo dục đại học (GDDH) phải đạt tối thiểu 49/61 tiêu chí (xấp xỉ 80,33% tổng số tiêu chí) và số tiêu chí tối đa chưa đạt yêu cầu được phép là 12/61 tiêu chí (19,67% tổng số tiêu chí).

¹ Trung tâm KĐCLGD trực thuộc Hiệp hội Các trường đại học, cao đẳng Việt Nam, Trung tâm KĐCLGD thuộc Đại học Quốc gia Hà Nội, Trung tâm KĐCLGD thuộc Đại học Quốc gia Tp. Hồ Chí Minh và Trung tâm KĐCLGD thuộc Đại học Đà Nẵng

² Nghị quyết của bốn Hội đồng Kiểm định chất lượng giáo dục thuộc bốn Trung tâm KĐCLGD

Kết quả KĐCL 117 cơ sở GDDH cho thấy chỉ có 1 trường đại học đạt kết quả cao nhất với 56 tiêu chí đạt yêu cầu và 5 tiêu chí chưa đạt yêu cầu³; trường đại học có kết quả cao thứ hai với 55 tiêu chí đạt yêu cầu và 6 tiêu chí chưa đạt yêu cầu. Chi tiết về số cơ sở GDDH với số tiêu chí chưa đạt yêu cầu được thể hiện trong Hình 1 bên dưới.

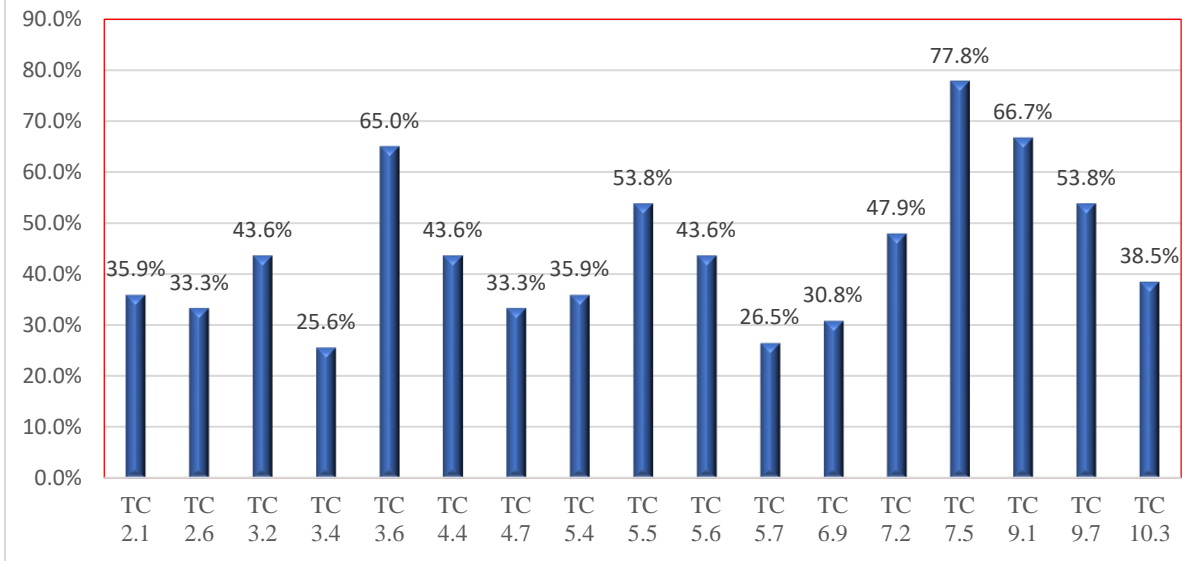


Hình 1 cho thấy rõ trong 117 cơ sở GDDH, số lượng tiêu chí chưa đạt yêu cầu⁴ giao động từ 1 tiêu chí đến 12 tiêu chí; trong đó có 25 cơ sở GDDH (21,4%) có 12 tiêu chí chưa đạt yêu cầu; 26 cơ sở GDDH khác (22,2%) có 11 tiêu chí chưa đạt yêu cầu. Trong khuôn khổ báo cáo này, tác giả chỉ điếm qua những tiêu chí chưa đạt yêu cầu của 25% tổng số trường đạt tiêu chuẩn KĐCL với chi tiết về tên tiêu chí và tỷ lệ % số trường chưa đạt yêu cầu của từng tiêu chí trong Hình 2.

³ Nguyễn Quang Dong (2018) “Những tồn tại chủ yếu của các trường ĐH Việt Nam nhìn từ kết quả KĐCLGD”, Tạp chí Kinh tế & Phát triển, số 225 tháng 9/2018

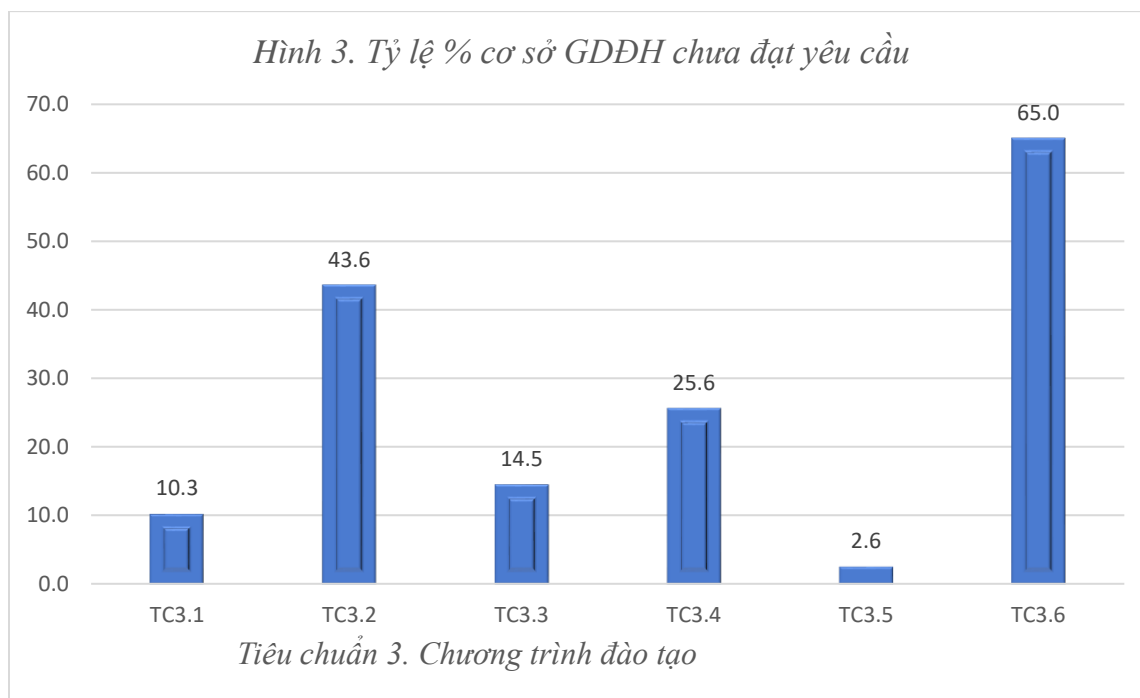
⁴ Nguyễn Phương Nga, Tống Thành Trung và Nguyễn Quang Dong “Developing Partnerships and Working together with Employers and Student Alumni for University Quality Assurance”, Báo cáo tại hội thảo Quốc tế “Quality Assurance, Qualifications, and Recognition: Fostering Trust in a Globalised World” do INQAAHE tổ chức tại Colombo, Sri Lanka, ngày 26/3/2019

Hình 2. Tỷ lệ % số cơ sở GDDH với số tiêu chí chưa đạt yêu cầu



Theo chủ điểm của Hội thảo, Báo cáo sẽ tập trung phân tích sâu các tiêu chí liên quan đến chương trình đào tạo, hoạt động đào tạo và đội ngũ cán bộ quản lý, giảng viên và nhân viên trong các cơ sở GDDH. Theo đó, tiêu chuẩn 3 và tiêu chuẩn 4 liên quan đến chương trình đào tạo và hoạt động đào tạo; tiêu chuẩn 5 liên quan đến đội ngũ cán bộ quản lý, giảng viên và nhân viên.

Tiêu chuẩn 3 “Chương trình đào tạo” có 6 tiêu chí với chi tiết tỷ lệ % số cơ sở GDDH chưa đạt yêu cầu được thể hiện trong Hình 3 bên dưới.



Số liệu trong Hình 3 cho thấy, tiêu chí 3.6 (TC3.6) có đến 65% cơ sở GDĐH không đạt yêu cầu của tiêu chí này và tiêu chí 3.2 (TC3.2) có 43,6% cơ sở GDĐH không đạt yêu cầu.

Cụ thể **TC3.2 yêu cầu** “Chương trình đào tạo có mục tiêu rõ ràng, cụ thể, cấu trúc hợp lý, được thiết kế một cách hệ thống, đáp ứng yêu cầu về chuẩn kiến thức, kỹ năng của đào tạo trình độ đại học và đáp ứng linh hoạt nhu cầu nhân lực của thị trường lao động”. Để đạt được tiêu chí 3.2, cơ sở GDĐH phải đạt được 5 mốc chuẩn (theo Hướng dẫn của Công văn 1237/KTKĐCLGD-KĐĐH ban hành ngày 03/8/2016 của Cục Khảo thí và Kiểm định chất lượng giáo dục, nay là Cục Quản lý chất lượng, Bộ GD&ĐT). Những lý do khiến 43,6% cơ sở GDĐH không đạt yêu cầu của TC3.2 được diễn giải bên dưới (lưu ý: có thể 1 cơ sở GDĐH chỉ mắc một lý do thôi, cũng sẽ không đạt TC3.2):

- *Chuẩn đầu ra (CĐR)* của chương trình đào tạo (CTĐT) vẫn còn phân biệt giữa hình thức đào tạo chính quy và đào tạo vừa làm vừa học (VLVH); chưa kết nối giữa mục tiêu đào tạo với CĐR; CĐR chưa đảm bảo đo lường và đánh giá được

và chưa được công khai trên cổng thông tin điện tử của cơ sở GDĐH.

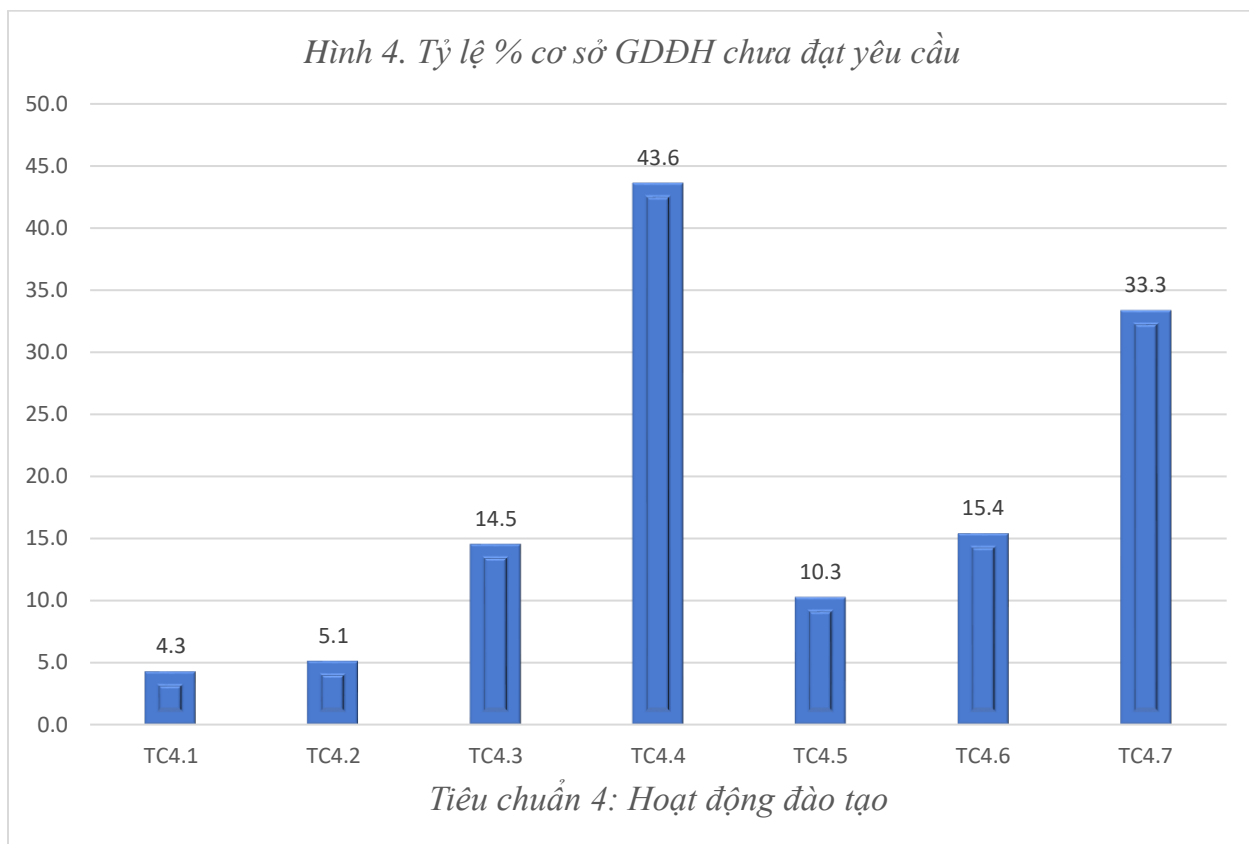
- CTĐT cho hình thức VLVH khác biệt nhiều với hình thức đào tạo chính quy (học phần, phương thức đánh giá học phần ...).
- Việc tham khảo các CTĐT tiên tiến trong và ngoài nước còn hạn chế.
- Hệ thống đề cương học phần: chưa được ban hành theo đúng thẩm quyền; phân bổ thời gian cho lý thuyết và thực hành, hình thức kiểm tra đánh giá, tài liệu tham khảo... chưa hợp lý; chưa được công khai theo đúng quy định; người học chưa được phổ biến về các đề cương học phần một cách đầy đủ và rõ ràng, đặc biệt là người học theo hình thức VLVH, người học sau đại học. Giáo trình và tài liệu tham khảo chưa đầy đủ...
- Việc tham khảo ý kiến của các bên liên quan để xây dựng CTĐT và CDR: mẫu khảo sát các bên liên quan nhỏ, chưa mang tính đại diện; chưa khảo sát bài bản để xác định chuẩn kiến thức, kỹ năng người học cần đạt được để đáp ứng yêu cầu của thị trường lao động về nghiệp vụ chuyên môn và các kỹ năng mềm

Tiêu chí 3.6 (TC3.6) yêu cầu: “Chương trình đào tạo được định kỳ đánh giá và thực hiện cải tiến chất lượng dựa trên kết quả đánh giá”. Để đạt được TC3.6, cơ sở GDĐH phải đạt được 3 mốc chuẩn. Một trong những lý do khiến 65%% cơ sở GDĐH không đạt yêu cầu của TC3.6 bao gồm⁵:

- Các CTĐT đã có sinh viên tốt nghiệp chưa thực hiện tự đánh giá chất lượng hoặc đánh giá đồng cấp và/hoặc kiểm định chất lượng 5 năm/1 lần;
- Chưa đưa ra các biện pháp cải tiến chất lượng trên cơ sở kết quả tự đánh giá/đánh giá đồng cấp và/hoặc kiểm định chất lượng;
- Chưa thể hiện rõ nét việc thực hiện cải tiến chất lượng CTĐT dựa trên kết quả điều tra nhu cầu xã hội, cựu sinh viên, các nhà tuyển dụng và các bên liên quan.

⁵ Nguyễn Quang Đông (2018) “Những tồn tại chủ yếu của các trường ĐH Việt Nam nhìn từ kết quả KĐCLGD”, Tạp chí Kinh tế & Phát triển, số 225 tháng 9/2018

Tiêu chuẩn 4 “Hoạt động đào tạo” có 7 tiêu chí với chi tiết tỷ lệ % số cơ sở GDDH chưa đạt yêu cầu được biểu diễn trong Hình 4 bên dưới.



Hình 4 cho thấy rõ trong tiêu chuẩn 4 có tiêu chí 4.4 (TC4.4) là tiêu chí có tỷ lệ cơ sở GDDH chưa đạt yêu cầu cao nhất 43,6% và tiêu chí 4.7 (TC4.7) có 33,3% cơ sở GDDH chưa đạt yêu cầu. Để xem xét lý do vì sao có tỷ lệ cơ sở GDDH chưa đạt yêu cầu như vậy, chúng ta sẽ phân tích các yêu cầu của hai tiêu chí này.

Tiêu chí 4.4 yêu cầu: “Phương pháp và quy trình kiểm tra đánh giá được đa dạng hoá, đảm bảo nghiêm túc, khách quan, chính xác, công bằng và phù hợp với hình thức đào tạo, hình thức học tập, mục tiêu môn học và đảm bảo mặt bằng chất lượng giữa các hình thức đào tạo; đánh giá được mức độ tích lũy của người học về kiến thức chuyên môn, kỹ năng thực hành và năng lực phát hiện, giải quyết vấn đề”.

Để đạt được TC4.4, các cơ sở GDĐH phải đạt được 4 mốc chuẩn. Lý do chính 43,6% số cơ sở GDĐH đã KĐCL những chưa đạt yêu cầu của TC4.4 là mắc phải ít nhất một trong các lý do sau:

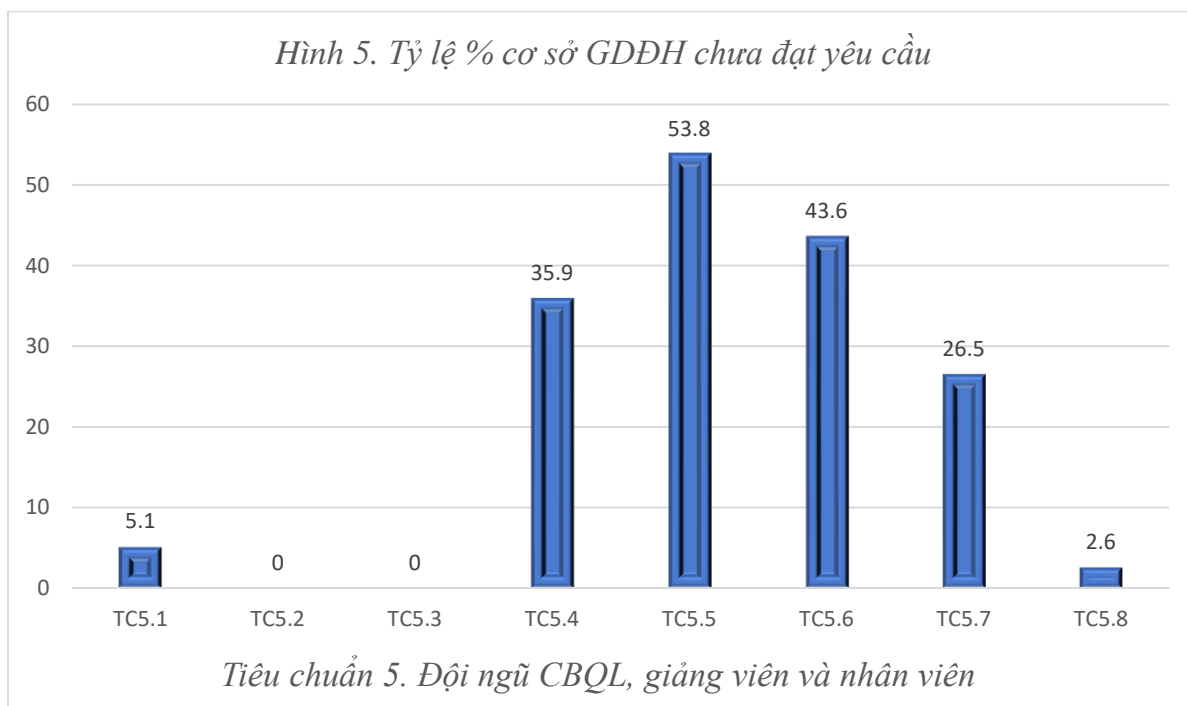
- Các quy định trong tổ chức thực hiện và phương pháp thực hiện kiểm tra đánh giá của các hệ đào tạo/các hình thức đào tạo chưa đồng nhất: có sự khác biệt giữa đào tạo chính quy và hệ đào tạo VLVH;
- Chưa có quy định về xây dựng, quản lý và sử dụng ngân hàng câu hỏi thi; việc ra đề thi chưa được quản lý chặt chẽ, vẫn có không ít học phần do giảng viên tự ra đề thi;
- Việc giám sát chấm thi và hậu kiểm chưa được thực hiện bài bản theo quy định chung; vẫn còn khá nhiều số lượng bài phúc khảo (có cơ sở GD ĐH có tỷ lệ thay đổi điểm thi đối với các trường hợp phúc khảo khá cao, dao động từ 42,4% đến 49,6%).

Tiêu chí 4.7 yêu cầu: “*Có kế hoạch đánh giá chất lượng đào tạo đối với người học sau khi ra trường và kế hoạch điều chỉnh hoạt động đào tạo cho phù hợp với yêu cầu của xã hội*”. Để đạt được TC4.7, các cơ sở GDĐH phải đạt được yêu cầu của 4 mốc chuẩn. Lý do chính 33,3% số cơ sở GDĐH đã KĐCL những chưa đạt yêu cầu của TC4.7 là vướng phải ít nhất một trong bốn lý do sau:

- Chưa có kế hoạch đánh giá chất lượng người học sau tốt nghiệp
- Chưa thực hiện khảo sát người học sau khi tốt nghiệp và khảo sát các nhà tuyển dụng về chất lượng người học sau khi tốt nghiệp; hoặc mẫu khảo sát quá nhỏ nên không mang tính đại diện
- Kết quả khảo sát (dựa trên các thông tin phản hồi của nhà tuyển dụng lao động, cựu sinh viên) chưa được đúc rút thành các kiến nghị cụ thể làm căn cứ để triển khai điều chỉnh hoạt động đào tạo;

- Việc khảo sát chưa được thực hiện theo từng ngành đào tạo để đảm bảo thông tin thu thập được sát thực với từng ngành đào tạo;

Tiêu chuẩn 5 “Đội ngũ cán bộ quản lý, giảng viên và nhân viên” có 8 tiêu chí với chi tiết tỷ lệ % số cơ sở GDĐH chưa đạt yêu cầu được biểu diễn trong Hình 5 bên dưới.



Số liệu trong Hình 5 cho thấy rõ có 3 tiêu chí có tỷ lệ cơ sở GDĐH chưa đạt yêu cầu khá cao, lần lượt là TC5.4 với 35,9%; TC5.5 với 53,8% và TC5.6 là 43,6% và TC5.7 là 26.5% cơ sở GDĐH chưa đạt yêu cầu. Như vậy tiêu chuẩn 5 có 8 tiêu chí, nhưng có tới 4 tiêu chí (chiếm 50%) là từ 26,5% đến 53,8% cơ sở GD ĐH mặc dù đã đạt yêu cầu KĐCL, nhưng vẫn chưa đạt yêu cầu của các tiêu chí này. Lý do của việc chưa đạt yêu cầu được phân tích bên dưới.

Tiêu chí 5.4 yêu cầu: “Đội ngũ cán bộ quản lý có phẩm chất đạo đức, năng lực quản lý chuyên môn, nghiệp vụ và hoàn thành nhiệm vụ được giao”. Lý do chính 35,9% số cơ sở GDĐH đã KĐCL, nhưng chưa đạt yêu cầu của TC5.4 là do một trong

hai lý do sau:

- Một số cán bộ quản lý của cơ sở GDĐH không đủ tiêu chuẩn về trình độ học vị theo quy định để đảm nhiệm công tác quản lý (trưởng khoa, trưởng bộ môn có đào tạo ngành/chuyên ngành, trưởng phòng Quản lý đào tạo, trưởng phòng Quản lý khoa học phải có trình độ tiến sỹ).
- Chưa có bộ chỉ số riêng để đánh giá cán bộ quản lý.

Tiêu chí TC5.5 yêu cầu: “Có đủ số lượng giảng viên để thực hiện chương trình đào tạo và nghiên cứu khoa học; đạt được mục tiêu của chiến lược phát triển giáo dục nhằm giảm tỷ lệ trung bình sinh viên/giảng viên”. Lý do chính 53,8% số cơ sở GDĐH đã KĐCL, nhưng chưa đạt yêu cầu của TC5.5 là do một trong hai lý do sau:

- Tỷ lệ giảng viên cơ hữu chưa đảm bảo đủ về số lượng theo quy định, nên số lượng giờ giảng vượt định mức trên một giảng viên khá cao;
- Vẫn còn những ngành học có tỷ lệ sinh viên/giảng viên quy đổi vượt quy định đối với đào tạo đại học và sau đại học.

Tiêu chí 5.6 yêu cầu: “Đội ngũ giảng viên đảm bảo trình độ chuẩn được đào tạo của nhà giáo theo quy định. Giảng dạy theo chuyên môn được đào tạo; đảm bảo cơ cấu chuyên môn và trình độ theo quy định; có trình độ ngoại ngữ, tin học đáp ứng yêu cầu về nhiệm vụ đào tạo, nghiên cứu khoa học.” Một trong hai lý do chính 43,6% số cơ sở GDĐH đã KĐCL, nhưng chưa đạt yêu cầu của TC5.6 là:

- Vẫn còn tình trạng giảng viên có trình độ cử nhân đại học giảng dạy lý thuyết;
- Khá nhiều giảng viên chưa có chứng chỉ về tin học và ngoại ngữ.

Tiêu chí 5.7 yêu cầu: “Đội ngũ giảng viên được đảm bảo cân bằng về kinh nghiệm công tác chuyên môn và trẻ hoá của đội ngũ giảng viên theo quy định”. Lý

do chính 26,5% cơ sở GDĐH đã đạt tiêu chuẩn KĐCL, nhưng chưa đạt yêu cầu của TC5.7 là do tỷ lệ đội ngũ giảng viên cơ hữu của cơ sở GDĐH chưa cân đối về thâm niên và kinh nghiệm công tác.

Kết luận: từ việc phân tích chi tiết các kết quả KĐCL 117 cơ sở GDĐH đã đạt được Giấy chứng nhận kiểm định chất lượng cơ sở giáo dục nói trên cho thấy, các cơ sở GDĐH mặc dù đã đạt tiêu chuẩn KĐCL, nhưng vẫn phải tiếp tục khắc phục những tồn tại đã được các đoàn đánh giá ngoài và các hội đồng KĐCLGD chỉ ra kèm theo các khuyến nghị cụ thể để giúp cơ sở GDĐH phát huy những điểm mạnh và có giải pháp khả thi để khắc phục các tồn tại của bản thân. Thực tiễn trên thế giới đã khẳng định khó có cơ sở GDĐH nào đạt được 100% các yêu cầu của Bộ tiêu chuẩn KĐCL cơ sở giáo dục. Vì vậy, chúng ta cần hiểu rằng, cơ sở GDĐH của chúng ta đạt tiêu chuẩn kiểm định chất lượng, nhưng vẫn còn một số tồn tại và hạn chế nhất định và các cơ sở GDĐH này bắt buộc phải có báo cáo tự đánh giá giữa chu kỳ KĐCLGD về việc nhà trường đã khắc phục được những tồn tại/hạn chế được đoàn đánh giá ngoài chỉ ra trong báo cáo đánh giá ngoài, cũng như trong các nghị quyết của các hội đồng KĐCLGD.